

GE Healthcare

# LOGIQ *e*

Precisão para ir mais longe.



## A incrível precisão que produz incríveis resultados.

A precisão no local do atendimento permite que você supere as expectativas do tratamento de seus pacientes. A aquisição de imagens nítidas de estruturas superficiais e profundas é vital para ajudar na distinção de tipos de tecidos e na comparação de estruturas anatômicas normais com estruturas com alterações.

Nossa função de diferenciação de tecidos permite detectar alterações sutis em estruturas anatômicas, quantidades mínimas de fluidos e pequenas estruturas. Isso é possível graças à combinação de nossa exclusiva tecnologia de aquisição de imagens, de formação do feixe e do transdutor de alta frequência L8-18i-RS. Tudo isso associado a 20% de melhora na proporção do contraste permite esclarecer diferenças em detalhes de estruturas anatômicas em comparação à nossa versão anterior do LOGIQ\* e.

A disponibilidade imediata de informações precisas pode ajudar a melhorar o atendimento do paciente.



# Onde ser superficial e sensível são virtudes.

## Função PDI Sensitivity

A função PDI (Power Doppler Imaging) Sensitivity ajuda a detectar fluxo de sangue lento em pequenos e grandes vasos. Essa função permite:

- Detectar pequenos vasos e inflamação, além de avaliar problemas como artrite reumatoide, tumores ou coágulos tanto em pacientes adultos quanto pediátricos.
- Verificar a presença ou ausência de fluxo sanguíneo e estruturas vasculares em uma região de interesse.



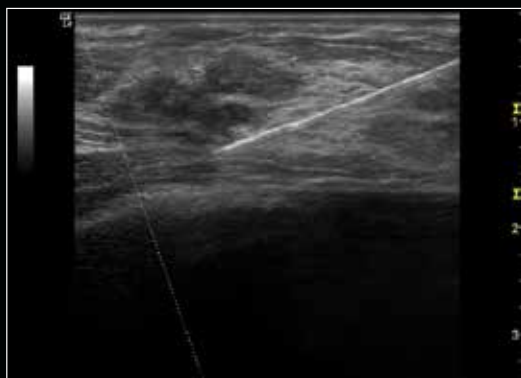
Imagem obtida com a função PDI de nódulo artrítico

# Mais uma vez fizemos a agulha avançar mais.

## B-Steer + Needle Recognition

Os procedimentos com agulha guiados por ultrassom requerem precisão. A função B Steer + Needle Recognition oferece esse recurso “sempre ativo” que mostra com precisão a estrutura da agulha dentro de uma estrutura anatômica, sem distorção da agulha.

Você poderá visualizar a agulha avançando em tempo real, sem atrasos de processamento da imagem. Essa função proporciona visualização precisa em três áreas essenciais - agulha, estrutura anatômica e movimento - mesmo no Doppler colorido e Power Doppler. Essa função aperfeiçoada para procedimentos guiados por ultrassom permite obter consistência nos exames e melhorar o atendimento dos pacientes.



Injeção em massa mamária com o uso do transdutor 12L RS

## Torne o seguimento do paciente consistente e automático.

Quando houver necessidade de monitorar a condição, o tratamento ou a evolução de um paciente por um período de tempo, a ferramenta Patient Follow-up recuperará automaticamente todos os parâmetros de aquisição de imagens, comentários e padrões corporais de exames anteriores do paciente e usará exatamente os mesmos no exame atual. O sistema até mesmo alerta se você usar um transdutor diferente do que usou na última vez.

Essa função proporciona consistência na técnica de uma consulta para outra e permite fazer comparações precisas. A recuperação total de parâmetros possibilita a redução do tempo de exames de seguimento.



## Ferramenta Patient Follow-Up.

Simplemente selecione o nome do paciente e o exame anterior para visualizar lado a lado uma imagem ao vivo e uma imagem arquivada no histórico. Os exames mais antigos do paciente serão mostrados no formato de miniaturas.

Você pode usar essa ferramenta no Modo B, Modo Color e PDI no formato de tela cheia.

The screenshot displays the GE Healthcare ultrasound interface. At the top, it shows 'GE Healthcare' and 'ADM LYMPH NODE'. The main area is split into two panels: 'IMAGEM ARQUIVADA' (left) and 'IMAGEM AO VIVO' (right). Both panels show a B-mode ultrasound image of a lymph node, labeled 'LEFT LEG LYMPH NODE'. The archived image has a date stamp '02/08/12'. On the right side, technical parameters are listed: B, CHI, Frq 12.0 MHz, Gn 36, E/A 3/2, Map L/O, D 2.0 cm, DR 90, FR 29 Hz, AO 100%, XBea m On, BStr + Off. Below the main images is a strip of thumbnails for other exams, with the current one dated '06/16/12'. The bottom control panel includes buttons for 'Cine Mode', 'Loop Speed', 'Cycle Select', 'Start Frame', 'End Frame', 'Frame By Frame', 'First', 'Last', 'Run / Stop', 'Scroll', and 'Zoom'.

O transdutor e os parâmetros usados no exame anterior são automaticamente recuperados para a imagem ao vivo

IMAGEM AO VIVO

IMAGEM ARQUIVADA

Exame anterior com identificação da data

Comentários e padrões corporais transportados do exame anterior

Adicione comentários às imagens para facilitar a identificação na biblioteca de imagens antigas

Série de exames dos linfonodos com as identificações das datas de realização

# Simplicidade gera eficiência. Personalize o sistema para atender suas necessidades.

Utilize o sistema do seu jeito. Dedique mais tempo se ocupando com seu paciente e não com seu equipamento. O sistema oferece eficiência com o simples toque de um botão.

## Automático – porque o tempo é essencial

- O sistema é entregue com parâmetros de imagens otimizados e prontamente disponíveis no LOGIQ e.
- A função de otimização automática permite ajustar rapidamente a qualidade da imagem com o toque de um botão.

## Personalize – é fácil e a decisão é sua

- Flexibilidade para fazer ajustes finos na imagem em todos os modos e salvar os seus parâmetros.
- Você pode criar até oito parâmetros padrão próprios de acordo com o tipo de estrutura anatômica, procedimento ou usuário.
- Configure rapidamente o seu sistema e selecione somente os recursos que a clínica ou instituição necessita.



Visor mostrando recursos selecionados



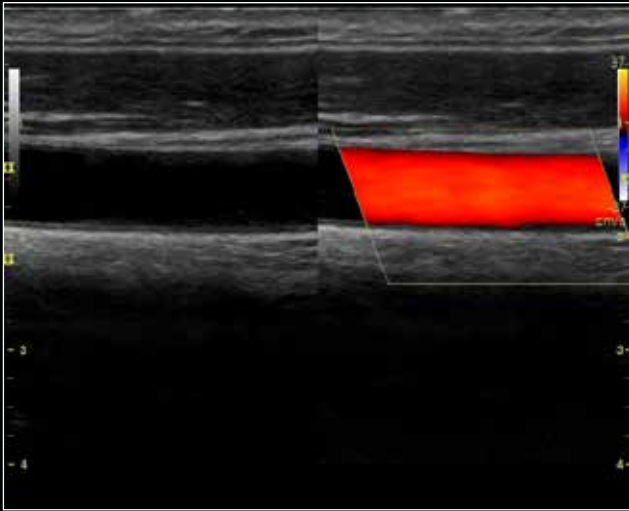
Visor mostrando todos os recursos

## Sensibilidade diagnóstica em um nível quantificável.

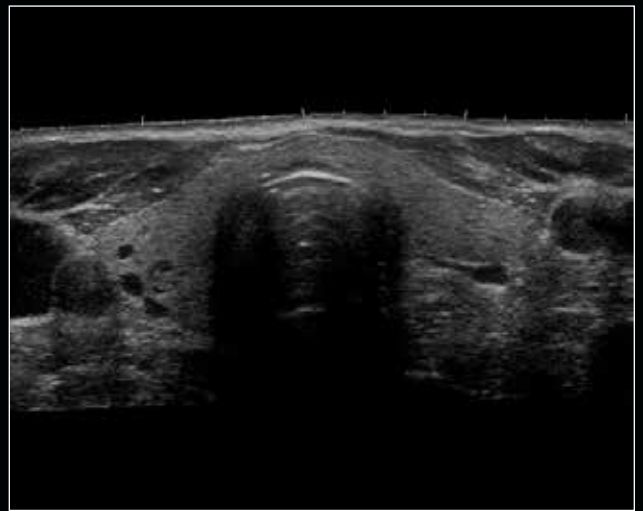
As funções Color e PDI de quantificação proporcionam precisão confiável com maior sensibilidade e dados quantificáveis em comparação à versão anterior do LOGIQ e. Essa ferramenta possibilita a avaliação da quantidade do fluxo sanguíneo em uma região de interesse para auxiliar no diagnóstico e no monitoramento. Esse recurso de quantificação permite:

- Avaliar com precisão casos de inflamação e artrite reumatoide.
- Monitorar a evolução de tumores por meio da quantificação do fluxo sanguíneo.
- Obter um número maior de informações para facilitar a interpretação do estado da neovascularização e da doença do paciente.

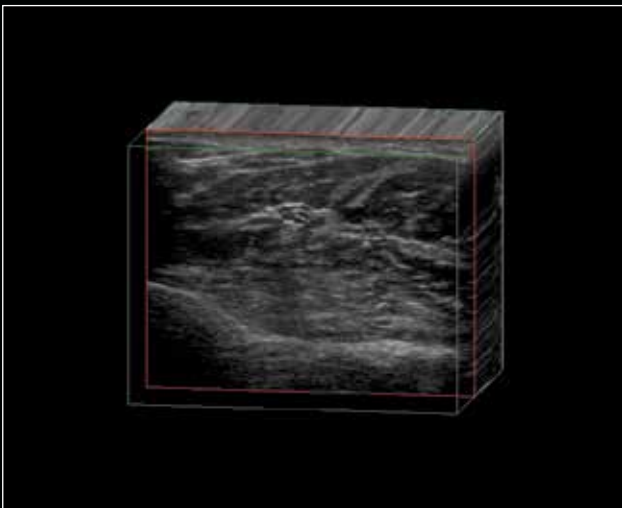




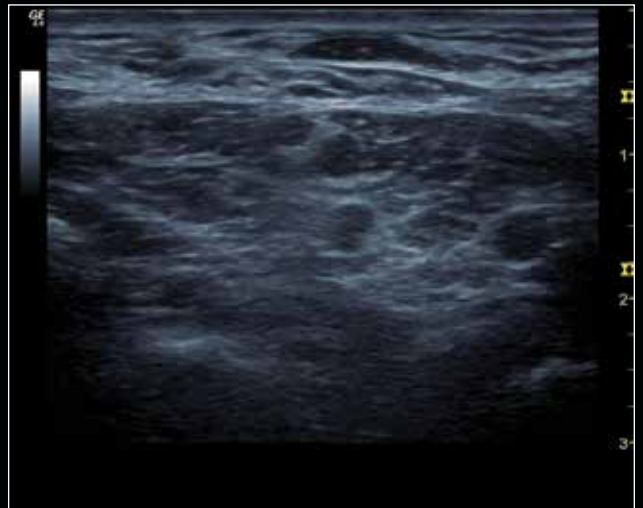
Tela dividida simultaneamente



LOGIQview



Easy3D



B-Color



## Imagens avançadas quando você precisa.

O LOGIQ *e* permite expandir o sistema do uso em exames de rotina para a aquisição de imagens avançadas. O sistema oferece um potente pacote de recursos intuitivos para aquisição de imagens avançadas que poderão ajudar a prestar um atendimento excepcional para os seus pacientes.

O recurso exclusivo da GE de Raw Data é a base dessas capacidades avançadas. O recurso permite flexibilidade para manipular imagens armazenadas, adicionar anotações, medir e otimizar as imagens, mesmo depois do procedimento. Com Raw Data, você terá liberdade de usar as imagens mesmo depois que o paciente tiver deixado a sala de exame. Os recursos também incluem:

### **Tela dividida simultaneamente**

---

A tela dividida simultânea mostra duas imagens lado a lado para aquisição de imagens ao vivo – com ou sem Doppler colorido e Power Doppler. A tela dividida também pode ser usada para comparar imagens contralaterais e arquivadas. É possível comparar estruturas anatômicas normais com estruturas com alterações durante os exames do paciente e recuperar imagens salvas para comparar com imagens ao vivo e avaliar a evolução do paciente.

### **LOGIQview**

---

Oferece imagens panorâmicas de até 60 cm de ligamentos, tendões e músculos em eixo longo. Também possibilita a visualização em um campo de visão maior para comparar estruturas anatômicas normais com estruturas com alterações.

### **Easy 3D**

---

Permite obter imagens de uma região específica e fazer a reconstrução em imagens 3D volumétricas. É possível rever e reconstruir qualquer plano ou combinação de planos dentro de um volume adquirido, inclusive planos coronais.

### **B-Color**

---

Permite selecionar tons para aplicar na escala de cinzas da imagem. Permite também amplificar as diferenças do contraste em cores versus preto e branco e diferenciar com facilidade planos ou interfaces de tecidos moles e fâscias.

# O poder da portabilidade.

Duas configurações. Escolha a que melhor atenda as suas necessidades.

## Estação de encaixe portátil

### Altos falantes externos

Para áudio e aquisição de imagens com Doppler



Três conexões ativas para transdutores, para que o sistema esteja pronto para uma ampla gama de exames

### Gavetas com cadeado

Para armazenamento seguro com uma alça para o cadeado no lado de baixo da gaveta

### Design compacto

Pode ser deslocado com facilidade de um local para outro. Cabe em espaços apertados

## Carrinho simplificado

### Prateleira para armazenamento

Para impressora e CD/DVD player



# Opções fáceis para ajudar a manter a eficiência.

O processo de documentação é realizado com facilidade por uma rede com fio ou sem fio.

## **EMR**

---

O sistema QuickSave armazena imagens e relatórios em padrão não DICOM em um dispositivo USB ou em uma pasta compartilhada em uma rede para ser anexada ao EMR.

## **PACS**

---

Transfere ininterruptamente imagens no padrão DICOM† para o sistema PACS.

## **Lote salvo em rede**

---

Para cada paciente – uma tecla envia as imagens selecionadas em uma única etapa.

## **Impressão**

---

Em uma impressora no carrinho ou em impressora de rede compatível com HP.

## **Lista de trabalho DICOM †**

---

Selecione o paciente de uma lista de trabalho programada e faça o exame.

†Requer uma licença opcional do sistema DICOM.



## Precisão em múltiplas aplicações.

É fácil expandir o sistema do uso em exames de rotina para a aquisição de imagens avançadas em várias aplicações. Robusto e personalizável, o LOGIQ *e* oferece toda a flexibilidade para que o sistema evolua juntamente com você e a sua clínica.

### Musculoesquelético

Obtenha proficiência com a aquisição de imagens dinâmicas e de estruturas profundas, além de injeções terapêuticas e aspirações guiadas.

Com imagens nítidas de estruturas superficiais, você pode visualizar inflamação, pequenos vasos, erosões ósseas e colocações de agulha com eficiência.

### Intervencionista

Administre a complexidade da aquisição de imagens de estruturas superficiais, profundas e de procedimentos com agulha guiados por ultrassom – inclusive aspirações com agulha fina e procedimentos de acesso vascular. Com este único sistema você pode diagnosticar, tratar e monitorar pacientes.

### Anestesia e controle da dor

Obtenha liberdade e clareza na maneira como você usa o ultrassom para controle da dor aguda e crônica. Utilize um único sistema para realizar bloqueios superficiais e profundos de nervo e injeções para dor, acessos vasculares, ecocardiografia transtorácica (TTE) ou ecocardiografia transesofágica (TEE).

### Emergência e cuidados intensivos

Identifique rapidamente situações com risco de vida e agilize os planos de tratamento com este sistema robusto. Funções automatizadas otimizam a qualidade da imagem com o toque de um botão e ajudam a chegar rápida e precisamente ao diagnóstico e ao tratamento.

Um único potente sistema compacto permite realizar exames de aquisição de imagens de estruturas superficiais, cardíacas, abdominais, obstétricas e ginecológicas, além de procedimentos com agulha guiados por ultrassom.

## Musculoesquelético



Injeção no ombro com a função B-Steer + Needle Recognition



Tendão de Aquiles

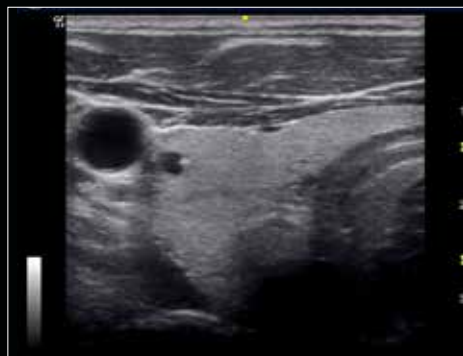


Ruptura de músculo isquiotibial

## Intervencionista

## Anestesia e Controle da Dor

## Emergência e Cuidados Intensivos



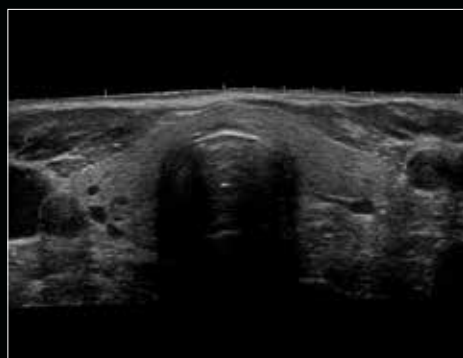
Nódulo de tireoide



Bloqueio do plano transverso abdominal (TAP) com a função B-Steer + Needle Recognition



Visualização da região subxifóide do coração



LOGIQview da tireoide



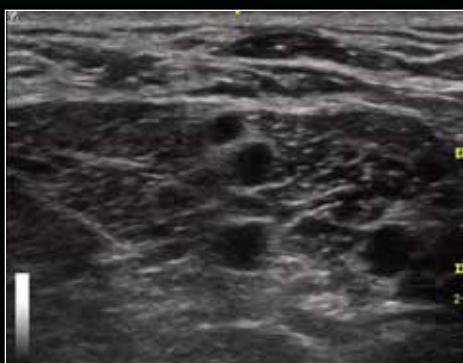
Visualização sagital da coluna lombar



Veia jugular interna



Junção da veia safena



Nervo interescaleno do plexo braquial



Veia subclávia

## Acesso instantâneo a serviços de suporte técnico com o Live Assist e a função InSite ExC.

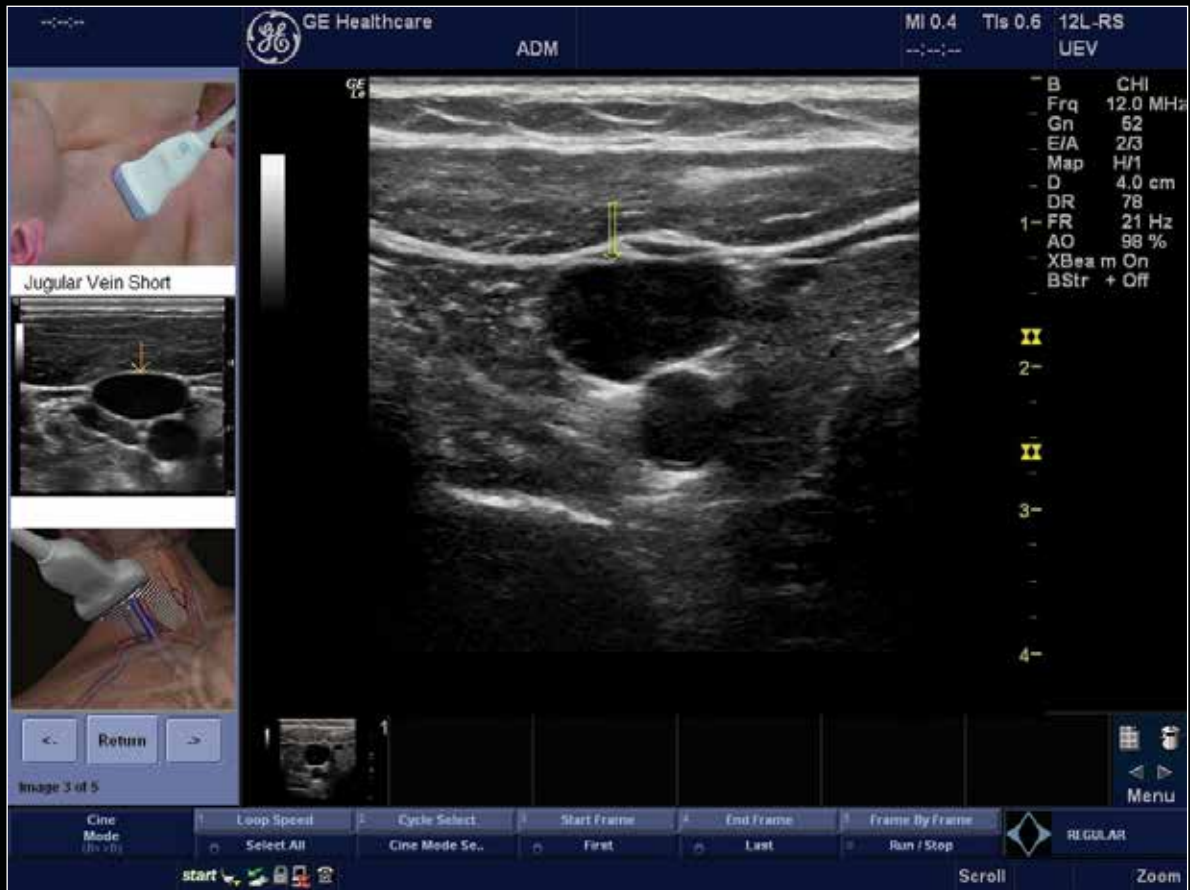
Estaremos prontos a atender você sempre que precisar de suporte técnico. Além do suporte no local pelos representantes de ultrassom da GE, pelos aplicativos clínicos e pelas equipes de manutenção, você pode obter suporte das seguintes maneiras:

- **Suporte por telefone em tempo real:** fale sobre o seu problema com um especialista em aplicativos clínicos pelo Live Assist ou on-line com um engenheiro do centro.
- **Solicitação de serviços e suporte em tempo real:** com uma conexão padrão de Internet ao seu LOGIQ *e*, você pode usar a função InSite ExC para conexão expressa e solicitar um serviço com o toque de um botão. Um especialista do Live Assist poderá acessar o sistema LOGIQ *e*, visualizar a tela e realizar testes enquanto fala com você ao telefone.

## GE Healthcare ao seu dispor.

A GE também oferece suporte dedicado para serviços de campo e pode ajudar você a se conectar com programas de treinamento e a uma ampla gama de acessórios e suprimentos. Consulte seu representante de equipamentos de ultrassom da GE para obter detalhes sobre:

- Nosso eSmart Trainer. Esse módulo USB personalizável oferece referência rápida sobre técnicas básicas de monitoramento com o LOGIQ *e* com exemplos de posicionamento do transdutor, estruturas anatômicas e de imagens clínicas.
- Congressos e workshops que oferecem cursos e treinamento em ultrassom.
- Diretrizes para cursos em ultrassom.
- Sites com informações, vídeos e livros didáticos.
- Publicações de evidências, inclusive sobre economia na área clínica com o uso de procedimentos guiados por ultrassom.
- Informações sobre reembolso.
- Ou acesse o site [www.gehealthcare.com.br](http://www.gehealthcare.com.br)



Módulo de treinamento eSmart Trainer com visualização transversal da veia jugular como deve aparecer em seu LOGIQ e

## Sobre a GE Healthcare

A GE Healthcare fornece serviços e tecnologias médicas transformadoras que atendem a demanda por acesso mais amplo a serviços de saúde de melhor qualidade e menor custo. A GE Healthcare trabalha para fazer a diferença e, com soluções que vão de imagens médicas, software & TI, monitoramento e diagnóstico de pacientes, até a descoberta de drogas e tecnologias de fabricação biofarmacêutica, ajuda profissionais do mundo todo a proporcionar saúde de qualidade a mais pessoas. E, desde 2010, produz, em sua unidade localizada em Contagem (MG), equipamentos médicos em sua primeira fábrica no País.

©2013 General Electric Company – Todos os direitos reservados.

A General Electric Company reserva-se o direito de alterar as especificações e as funções descritas ou de descontinuar o produto apresentado sem prévio aviso ou obrigação. Entre em contato com um representante da GE para obter informações mais atualizadas.

\* Marca registrada da General Electric Company

GE Medical Systems Ultrasound & Primary Care Diagnostics, LLC, uma empresa da General Electric que atua no mercado como GE Healthcare.

1) A informação neste material visa ser uma apresentação geral de seu conteúdo, o qual pode ter aplicabilidade limitada em seu país. Nada neste material, deve ser entendido e/ou constitui oferta de venda de qualquer produto ou serviço, tampouco deve ser usado, para diagnosticar ou tratar qualquer doença ou condição. Os leitores devem consultar um profissional de saúde; 2) Os produtos mencionados neste material podem estar sujeitos a regulamentação do governo e podem não estar disponíveis em todas as regiões. Seu embarque e efetiva comercialização só poderão ocorrer se o registro estiver aprovado no seu país.

GE Healthcare  
0800 122 345  
produtos.saude@ge.com

[www.gehealthcare.com.br](http://www.gehealthcare.com.br)



GE imagination at work