



GE Healthcare

GE XR6000

Simple
e compacto.
Do jeito que
você precisa.



A GE Healthcare sempre investiu no que há de mais avançado em tecnologia para oferecer a você produtos de alta qualidade.

Seguindo estes princípios, desenvolvemos o GE XR6000*, um equipamento de raio-x versátil, economicamente viável e fácil de usar.

Mais conforto para o paciente

O XR6000 permite fácil operação e, devido à sua rotação de tubo de 180°, pacientes em cadeiras de rodas podem ser radiografados sem a necessidade de serem reposicionados.

Mais adequado para o seu orçamento

A alta qualidade dos componentes do XR6000 aliada à sua robustez minimiza os custos de manutenção.

Mais simples para os radiologistas

O XR6000 destaca-se por seu painel intuitivo e fácil manuseio do tubo, mesa e bucky mural.

*Marca da General Electric Company

Construído em uma plataforma sólida e fácil de usar.

Seguro

270 programas anatômicos para alta qualidade de imagem a baixa dose e com menos repetições.

Preciso

Tubo com pontos focais de 0,6/1,2 (IEC 60336): alta definição de imagens para partes anatômicas de diferentes densidades.

Simples

Rápida instalação e assistência técnica simplificada pelo fácil acesso ao gerador/PDU, e também por rotinas de autocalibração.

Compacto

Moderno gerador integrado na parte interior da mesa.

PRODUZIDO
NO BRASIL

Bucky de parede

se desloca a uma distância mínima de 50 cm do solo, permitindo a realização de procedimentos em membros inferiores.

Painel intuitivo com mapa de corpo humano.



Coluna de suporte de tubo com rotação de +/- 180°, para todo tipo de acesso aos pacientes.



Cabeça do tubo com botão de um toque para facilitar o posicionamento para procedimentos rápidos.



Pedal de liberação do tampo da mesa para maior facilidade ao posicionar pacientes.

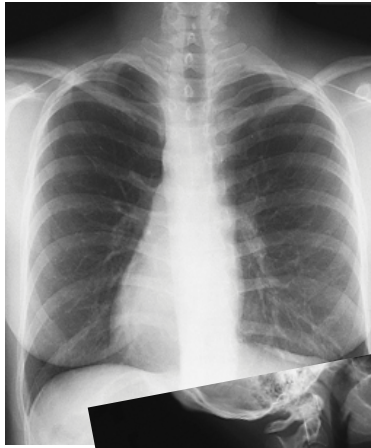
Tampo da mesa flutuante em quatro direções, para um posicionamento rápido e preciso.



Gerador de 50kW sob a mesa, para minimizar a necessidade do espaço.

Conexão mecânica do porta-chassis à coluna, otimizando o fluxo de trabalho.





Sobre a GE Healthcare

A GEHC fornece tecnologias médicas transformadoras e serviços que estão moldando uma nova era de cuidados com o paciente. Com vast conhecimento em imagem diagnóstica e tecnologia da informação, sistemas de monitoração do paciente, descoberta de drogas, tecnologias de fabricação de biofármacos, melhorias e soluções de performance, a empresa está ajudando profissionais a oferecerem um melhor cuidado a pessoas do mundo todo, por um custo menor. Além disso, realiza parcerias com líderes de saúde, buscando alavancar mudanças na política global necessárias para a implementação de uma transformação bem-sucedida para sistemas de saúde sustentáveis.

A visão “healthymagination” para o futuro convida o mundo a se unir à GE, que desenvolve continuamente inovações focadas em redução de custos, aumento de acesso e melhora da qualidade e eficiência globalmente.

1) A informação neste material tem como objetivo ser uma apresentação geral do conteúdo incluído aqui e a informação apresentada pode ter aplicabilidade limitada em seu país. 2) Marcas e nomes comerciais são da GE Company, bem como direitos autorais. A reprodução em qualquer forma é proibida sem autorização prévia por escrito da GE. 3) Nada neste material deve ser usado para diagnosticar ou tratar qualquer doença ou condição. Os leitores devem consultar um profissional de saúde. 4) Os produtos mencionados neste material podem estar sujeitos a regulamentação do governo e podem não estar disponíveis em todas as regiões. Seu embarque e efetiva comercialização só poderão ocorrer se o registro já estiver aprovado no seu país. 5) A menos que especificamente indicado, nada neste material constitui uma oferta de venda de qualquer produto ou serviço.

0800 122 345

produtos.saude@ge.com

www.gehealthcare.com



imagination at work

DOC1139117