

GE Healthcare

# LOGIQ S7



*Incrível versatilidade.*



# Liderança com ve

- > Com o uso crescente do ultrassom, os provedores de serviços de saúde estão enfrentando o desafio de realizar exames de imagem em pacientes de **vários tamanhos e idades** e de uma **ampla gama de áreas clínicas**, como exames abdominais, vasculares, cardíacos, musculoesqueléticos, obstétricos/ginecológicos e de pequenos órgãos.

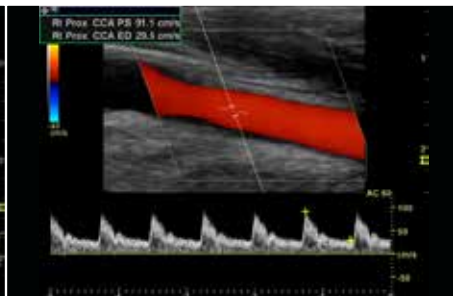
É necessário um equipamento especial de ultrassom para atender todas essas demandas e o equipamento LOGIQ\* S7 está equipado para enfrentar esse desafio. Este equipamento de ultrassom móvel e de serviços compartilhados foi especialmente projetado para oferecer:

- Desempenho de qualidade consistente para aumentar a segurança no diagnóstico em todas as aplicações
- Design fácil de usar para melhorar a rapidez do exame, além do conforto e da produtividade
- Ferramentas intuitivas para permitir a utilização em grande escala e em várias aplicações
- Tudo isso com um preço acessível que ajuda a atender as expectativas

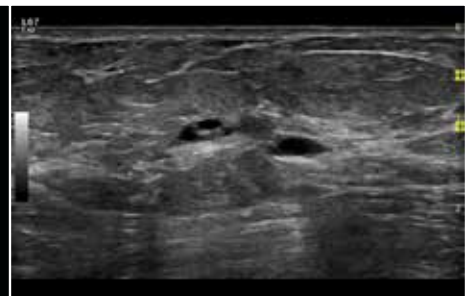
**O LOGIQ S7 é bem equipado para o uso em várias aplicações e está pronto para enfrentar os desafios, tanto dos exames de rotina quanto de exames não tradicionais.**



Resolução do contraste do fígado com o transdutor C1-5-D.



Doppler da artéria carótida comum com o transdutor 9L-D.



Definição de vários cistos mamários com o transdutor matricial, ML6-15.

# rsatilidade

## Desempenho sensacional

O LOGIQ S7 foi criado para oferecer qualidade e rapidez em todas as aplicações.

- **Arquitetura S-Agile** – A arquitetura avançada do LOGIQ ajuda a proporcionar imagens nítidas em todos os exames e com o uso de um número mínimo de teclas
- **Transdutores avançados** – A potente tecnologia dos transdutores do LOGIQ E-Series permite que imagens excelentes sejam obtidas rapidamente
- **Ferramentas para otimização das imagens** – O LOGIQ S7 oferece um conjunto completo de ferramentas que ajudam a melhorar a qualidade da imagem, como a resolução de contraste e definição da borda

## Design inteligente

A tecnologia centrada no usuário do LOGIQ S7 auxilia na redução da fadiga do operador e do risco de lesões, ao mesmo tempo em que proporciona maior conforto.

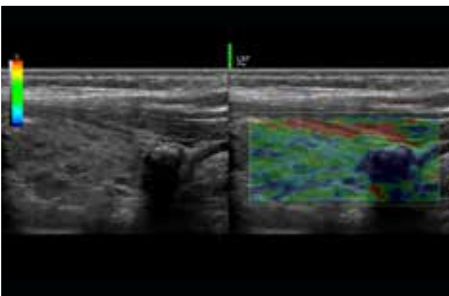
- **Ajuste do sistema** – O LOGIQ S7 pode ser ajustado de acordo com a altura e as preferências do operador: o painel de controle pode ser girado e movimentado para cima /para baixo independentemente do monitor para facilitar o posicionamento, o monitor de LCD de 19" LCD possui braços articulados para ajudar os usuários a obter um excelente ângulo de visão.
- **Interface intuitiva** – As teclas fáceis de usar, o controle de luz de fundo e as teclas inteligentes ajudam a promover um desempenho ideal. A tela de toque de 7" para seleção do usuário permite realizar exames sem interrupções
- **Scan Assistant** – Este programa personalizável permite reduzir o número de teclas a serem pressionadas e o tempo do exame e a aumentar a consistência entre os exames

## Recursos especializados

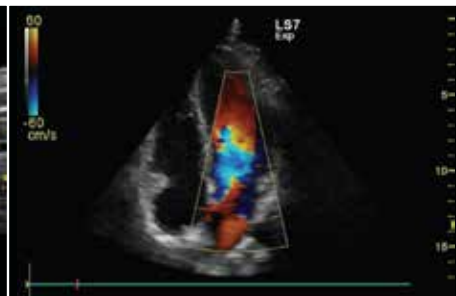
Além da capacidade de realizar uma grande variedade de exames, o LOGIQ S7 oferece ferramentas que ajudam a fornecer informações adicionais sobre o exame, além de melhorar a produtividade e a segurança no diagnóstico. Pacotes dedicados ajudam os médicos a realizar exames clínicos especializados de maneira eficiente.

- **Ferramentas avançadas** permitem oferecer um atendimento inovador e aprofundado
  - > **Os recursos especializados** incluem as funções B-Flow, elastografia com semiquantificação, quantificação de fluxo, aquisição de imagens com contraste, B-Steer+, imagens volumétricas e exibição de imagens de várias modalidades
  - > **Os transdutores especializados** incluem transdutores convexos, lineares, phased array, matriciais e convexos para imagens volumétricas 3D/4D
- **Raw Data** – Esse recurso captura os dados no início da sequência de aquisição de imagens, o que proporciona liberdade aos médicos para fazer ajustes e mensurações nas imagens, além de usar outras funções depois que o exame for concluído

> **Um equipamento realmente potente.** O design elegante e leve do equipamento incorpora tecnologias potentes, ao mesmo tempo em que permite melhorar o fluxo de trabalho e a experiência do usuário.



Elastografia da tireoide com o uso do transdutor 11L-D. A Elastografia encontra-se disponível com os transdutores linear e curvo.



Corte apical de quatro câmaras de coração com o transdutor 3Sp-D.



Detalhe de face fetal renderizada com o uso do RAB4-8-D para melhorar a segurança no diagnóstico.

## > **ecomagination**

O equipamento LOGIQ S7 está entre os sistemas com maior eficiência energética da indústria. Isso significa menos energia utilizada para a produção de cada imagem, economia de dinheiro e contribuição para o meio ambiente. Faz parte do compromisso da GE investir em soluções inovadoras para enfrentar os desafios ambientais e ao mesmo tempo oferecer ferramentas avançadas para assistência à saúde. Para obter mais informações, acesse o site [www.ecomagination.com](http://www.ecomagination.com).

### **Sobre a GE Healthcare**

A GE Healthcare fornece serviços e tecnologias médicas transformadoras que atendem a demanda por acesso mais amplo a serviços de saúde de melhor qualidade e menor custo. A GE Healthcare trabalha para fazer a diferença e, com soluções que vão de imagens médicas, software & TI, monitoramento e diagnóstico de pacientes, até a descoberta de drogas e tecnologias de fabricação biofarmacêutica, ajuda profissionais do mundo todo a proporcionar saúde de qualidade a mais pessoas. E, desde 2010, produz, em sua unidade localizada em Contagem (MG), equipamentos médicos em sua primeira fábrica no País.

### **Serviços de manutenção e suporte**

- **Conectividade** – Conectividade robusta com o DICOM que é compatível com várias soluções de TI para aquisição de imagens, incluindo a solução ViewPoint\* 6 da GE Healthcare para gerenciamento de imagens e produção de relatórios
- **Treinamento** – Acesso a treinamento e suporte para ajudar a tirar o máximo proveito do equipamento
- **Soluções de contrato de serviços** – Selecione entre serviços básicos e serviços abrangentes com peças e mão de obra incluídos
- **Proteção dos transdutores** – O sistema de desinfecção Trophon\*\* EPR da Nanosonics oferece um método de alto nível e eficaz para limpeza dos transdutores
- **Atendimento ao cliente** – Entre para a comunidade de usuários LOGIQClub ([www.logiqclub.net](http://www.logiqclub.net)). Os membros fazem parte de uma comunidade dinâmica de médicos e têm a oportunidade de compartilhar experiências e as melhores condutas

\* Marca comercial da General Electric Company

\*\*Trophon é uma marca comercial da Nanosonics.

©2013 General Electric Company – Todos os direitos reservados.

A General Electric Company reserva-se o direito de alterar as especificações e as funções descritas ou de descontinuar o produto apresentado sem prévio aviso ou obrigação. Entre em contato com um representante da GE para obter informações mais atualizadas.

GE Medical Systems Ultrasound & Primary Care Diagnostics, LLC, uma empresa da General Electric que atua no mercado como GE Healthcare.

1) A informação neste material visa ser uma apresentação geral de seu conteúdo, o qual pode ter aplicabilidade limitada em seu país. Nada neste material, deve ser entendido e/ou constitui oferta de venda de qualquer produto ou serviço, tampouco deve ser usado, para diagnosticar ou tratar qualquer doença ou condição. Os leitores devem consultar um profissional de saúde; 2) Os produtos mencionados neste material podem estar sujeitos a regulamentação do governo e podem não estar disponíveis em todas as regiões. Seu embarque e efetiva comercialização só poderão ocorrer se o registro estiver aprovado no seu país.

GE Healthcare  
0800 122 345  
[produtos.saude@ge.com](mailto:produtos.saude@ge.com)

[www.gehealthcare.com.br](http://www.gehealthcare.com.br)



GE imagination at work