

GE Healthcare

# LOGIQ F8

Diagnóstico com confiança.



GE imagination at work

# É possível com o LOGIQ F8

O LOGIQ\* F8 é um equipamento de ultrassom de custo acessível que oferece excelente qualidade de imagem para várias especialidades. O equipamento foi projetado para melhorar o fluxo de trabalho, proporcionar tranquilidade para os médicos e contribuir para melhorar o atendimento de seus pacientes. Essa potente combinação contribui para elevar o nível do atendimento de seus pacientes.

## FOCO NA QUALIDADE DE IMAGEM

A excepcional qualidade de imagem do LOGIQ F8 auxilia na determinação do diagnóstico. A nitidez das imagens contribui para a detecção de anomalias ou pequenas patologias.

O contraste realçado da imagem auxilia na distinção entre diferentes tipos de tecidos. A capacidade do equipamento de obter imagens de estruturas anatômicas superficiais e profundas com excelente penetração contribui para que os exames sejam realizados com confiança.

Com a incorporação de recursos estabelecidos dos principais equipamentos de ultrassom da GE, o LOGIQ F8 oferece a você uma maneira acessível de disponibilizar as vantagens de um ultrassom avançado e de alto desempenho para seus pacientes.

Ferramentas avançadas e protocolos intuitivos simplificam a aquisição e melhoram a qualidade geral da imagem. O nosso conjunto de recursos inclui:

- Imagem harmônica por inversão de fases
- CrossXBeam\*
- Speckle Reduction Imaging

Recursos avançados permitem melhorar a resolução espacial e o contraste, além de melhorar a definição da borda, para uma imagem com nitidez excepcional.

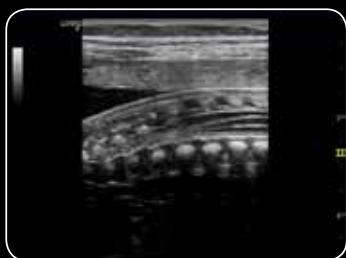
## SERVIÇOS COMPARTILHADOS FACILITADOS

Graças aos recursos de serviços compartilhados do LOGIQ F8, os usuários de várias aplicações clínicas podem realizar exames de imagem em pacientes de diferentes tamanhos e idades e de diversas áreas clínicas, tudo com um único equipamento intuitivo de ultrassom. Os aplicativos avançados com uma ampla gama de transdutores podem ser usados para realizar exames nas seguintes áreas:

- Abdominal
- Ginecologia e obstetrícia
- Pequenos órgãos
- Musculoesquelético
- Vascular e periférico vascular
- Urologia
- Pediatria
- Transcraniano
- Cardiologia



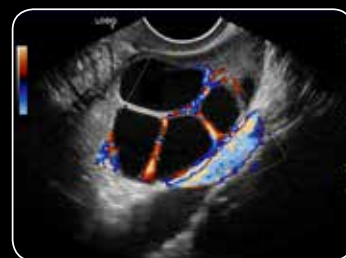
Pólipo da vesícula biliar



Nervo coccígeo de feto



Início da gestação, mostrando o sistema nervoso central



Ovário estimulado com fluxo colorido

## EXPANSÃO DOS RECURSOS

Recursos clínicos avançados opcionais como elastografia, Medição Automática da Espessura Íntima Média (Auto IMT), 3D/4D, Doppler tecidual colorido (TVI), análises quantitativas (Q Analysis) e software para visualização da agulha (B-Steer) contribuem para expandir as aplicações de sua clínica de ultrassom. O LOGIQ F8 permite usar um único equipamento para atender as necessidades de vários departamentos.

## FACILIDADE E AGILIDADE NO FLUXO DE TRABALHO

As ferramentas fáceis de usar do LOGIQ F8 permitem reduzir o tempo do exame e padronizar os protocolos e os laudos de exames. Parâmetros de imagens otimizados, permitem ajustar rapidamente a qualidade da imagem com o toque de um botão, enquanto os parâmetros personalizados e fáceis de mudar oferecem flexibilidade na realização dos exames. O resultado em potencial: maior produtividade, protocolos padronizados e maior enfoque no paciente.

O Scan Assistant é um programa que pode ser personalizado para a realização dos exames e que permite reduzir o número de toques de teclas e o tempo do exame e aumentar a consistência entre os exames.<sup>1</sup>

LOGIQ F8 é equipado com uma tecnologia de painel de toque que ajuda a reduzir o número toques de teclas mantendo os menus mais usados ao alcance.



## ATENDIMENTO ÀS NECESSIDADES DE SUPORTE

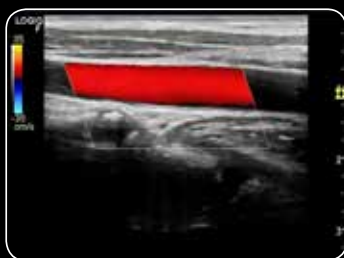
A GE continua oferecendo suporte além do produto com programas de treinamento e recursos online. Oferecemos acesso a vídeos sobre o produto e sobre as aplicações para auxiliar em sua transição para um novo equipamento, ou suporte para as necessidades de informações mais detalhadas sobre os recursos mais avançados.

Com cobertura abrangente de manutenção, os equipamentos LOGIQ F8 oferecem valor e tranquilidade desde o início. Se a necessidade de reparos chegar a ocorrer, a GE estará pronta para atendê-lo rapidamente com serviços de suporte ao cliente e reparos modulares para colocar o seu equipamento em uso novamente.

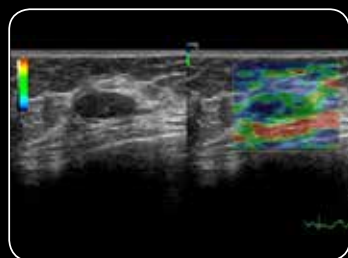
Scan Coach é a nossa ferramenta de treinamento sob demanda que pode ser usada durante a aquisição de imagens ao vivo. O Scan Coach exibe informações vitais que ajudam o usuário a obter o plano correto de exame.



<sup>1</sup>Dados obtidos de um estudo interno realizado por um ultrassonografista independente.



Artéria carótida



Mama mostrada com elastografia

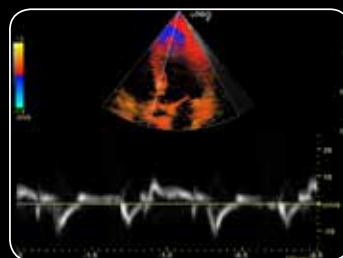


Imagem cardíaca com Doppler tecidual



Renderização em 3D de face fetal para maior segurança clínica

## Sobre a GE Healthcare

A GE Healthcare fornece serviços e tecnologias médicas transformadoras que atendem a demanda por acesso mais amplo a serviços de saúde de melhor qualidade e menor custo. A GE Healthcare trabalha para fazer a diferença e, com soluções que vão de imagens médicas, software & TI, monitoramento e diagnóstico de pacientes, até a descoberta de drogas e tecnologias de fabricação biofarmacêutica, ajuda profissionais do mundo todo a proporcionar saúde de qualidade a mais pessoas. E, desde 2010, produz, em sua unidade localizada em Contagem (MG), equipamentos médicos em sua primeira fábrica no País.

GE Healthcare  
0800 122 345  
produtos.saude@ge.com

[www.gehealthcare.com.br](http://www.gehealthcare.com.br)

©2013 General Electric Company – Todos os direitos reservados.

A General Electric Company reserva-se o direito de alterar as especificações e as funções descritas ou de descontinuar o produto apresentado sem prévio aviso ou obrigação. Entre em contato com um representante da GE para obter informações mais atualizadas.

\*Marca registrada da General Electric Company

1) A informação neste material visa ser uma apresentação geral de seu conteúdo, o qual pode ter aplicabilidade limitada em seu país. Nada neste material, deve ser entendido e/ou constitui oferta de venda de qualquer produto ou serviço, tampouco deve ser usado, para diagnosticar ou tratar qualquer doença ou condição. Os leitores devem consultar um profissional de saúde; 2) Os produtos mencionados neste material podem estar sujeitos a regulamentação do governo e podem não estar disponíveis em todas as regiões. Seu embarque e efetiva comercialização só poderão ocorrer se o registro estiver aprovado no seu país.



GE imagination at work