

GE Healthcare

# LOGIQ P6

Desempenho ao seu alcance.



# Confiança em um número maior de aplicações

São necessárias imagens de qualidade elevada em todos os exames, independente do departamento que estiver. Agora é possível obter confiança diagnóstica com um sistema compacto para ser levado para quase todos os lugares e robusto o suficiente para oferecer as imagens excepcionais que necessita.

Apresentando o LOGIQ P6. A combinação de desempenho e versatilidade que permite atender as necessidades dos pacientes em diferentes

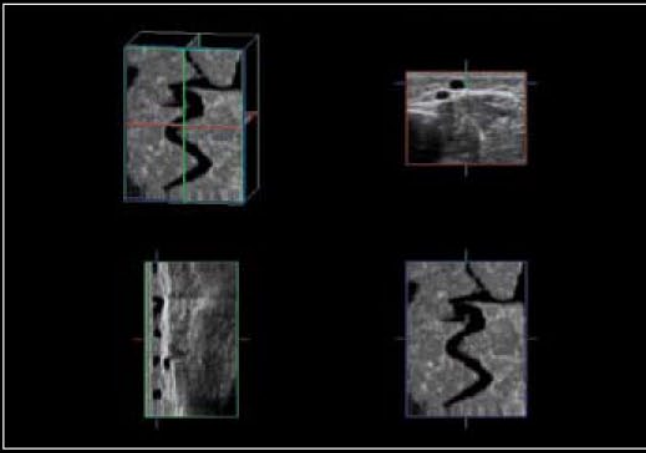


aplicações clínicas. Com a resolução avançada de detalhes e estudo do fluxo de cores, é fácil distinguir lesões císticas de lesões sólidas, especialmente em pequenas estruturas como tireóide, mama e ovário. Isso também ajuda a identificar mesmo as patologias mais difíceis. Estas características otimizam sua habilidade de realizar diagnósticos mais precocemente.

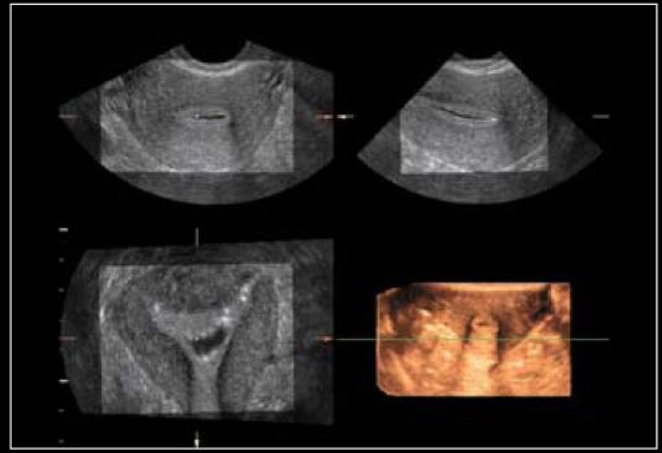
O LOGIC P6 possui ótima resolução e sensibilidade para visualizar vasos com diferentes velocidades de fluxo, como por exemplo os vasos da córtex renal, facilitando assim a realização de exames desde pacientes da UTI neonatal até pacientes geriátricos. Possui capacidade de processamento em dados brutos (raiodata) que possibilita estudar e analisar posteriormente as imagens adquiridas, diminuindo o tempo de interação com pacientes frágeis.

Finalmente, existe um sistema de ultrassom que permite confiança onde quer que seja necessário usá-lo e independentemente do paciente que necessite realizar o exame.





Veia varicosa visualizada com o uso do Easy 3D; outras informações clínicas sobre o plano C e a direção do vaso podem ser obtidas durante a aquisição de uma imagem em 3D



Aquisição volumétrica em 3D de imagem do útero com o uso do transdutor 4DE7C durante um procedimento de ultrassonografia com infusão de solução salina (SIS)

# Adquira imagens com nitidez.

É simples. Uma imagem nítida permite que a decisão seja tomada com a máxima confiança. Por esse motivo, o LOGIQ P6 foi projetado utilizando tecnologias inovadoras e avançadas da GE Healthcare. Inicialmente por progressos na aquisição de imagens, tais como melhorias na focalização e inclinação do feixe que permitem maior penetração, melhor resolução e alta sensibilidade de fluxo de cores, entre outros recursos:

**Speckle Reduction Imaging (SRI)**, tecnologia que diminui os artefatos de imagem, aumenta a visibilidade de estruturas e lesões com resolução de contraste em alta definição que suprime artefatos, inerentes a imagem, ao mesmo tempo em que mantém a real arquitetura do tecido.

**CrossXBeam™**. Realça a diferenciação de tecidos e bordas com composição espacial e processamento da imagem em tempo real.

**Aquisição de imagens em 4D em tempo real**. Adquira e reconstrua imagens volumétricas com cortes multiplanares da região de interesse. Visualize relações anatômicas que não seriam visualizadas em outro sistema.

**DualBeam**. Mantém altas taxas de quadros ao mesmo tempo em que usa alta densidade de linha, mesmo em situações atípicas. Aumenta a resolução temporal em estudos cardíacos e vasculares com fluxo rápido.

**Harmônica**. Aumenta a resolução para visualização de áreas císticas com a combinação de harmônica codificada e harmônica por inversão de fases.



Imagem em plano sagital da próstata mostrando estrutura cística com o uso de transdutor E8CS, imagem fundamental e SRI.



Corte apical de quatro câmaras de coração adulto com Doppler colorido e transdutor 3S.

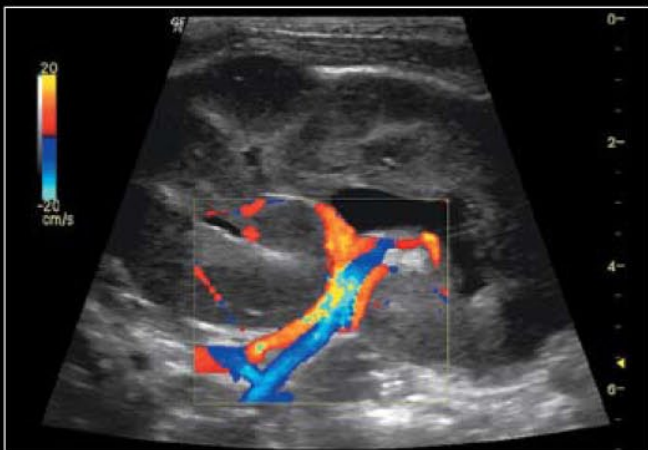


Ascite, fígado e cálculos biliares são mostrados em conjunto com o uso do transdutor 5CS e uma combinação de harmônica por inversão de fase e SRI



Exame neonatal da cabeça com o uso do transdutor 8C e as funções CrossXBeam, SRI e harmônica

# Diagnóstico com confiança.



Artéria e veia renal visualizadas com o uso do transdutor 11L e combinação das funções virtual convexo e SRI

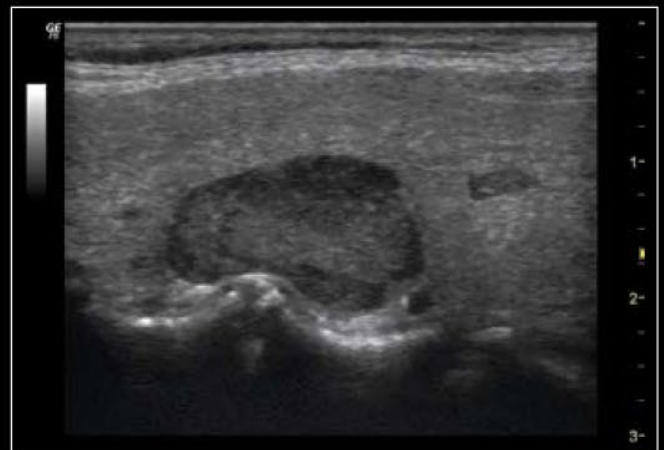
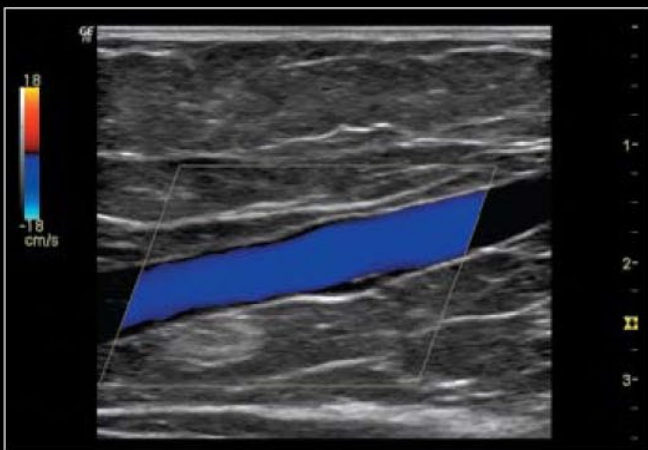


Imagem de alta frequência de paratireóide e tecido irregular de tireóide; harmônica por inversão de fases e SRI utilizadas para mostrar máxima homogeneidade e resolução de detalhes



Transdutor 11L, veia sagital com Doppler colorido com uso de harmônica de fase invertida, CrossXBeam e SRI



Artéria carótida interna visualizada com Doppler colorido e pulsado com transdutor 11L, harmônica codificada, CrossXBeam e SRI

# Mais eficiência com transportabilidade.

O LOGIQ P6 foi projetado para uso na rotina diária do atendimento de pacientes de diferentes espaços e andares, para realização de exames em beira de leito e algumas vezes em espaços reduzidos. É preciso estar preparado para atender qualquer paciente em qualquer momento. Simplificando, é preciso mobilidade para obter produtividade. E o LOGIQ P6 proporciona as duas coisas.

Com seu peso surpreendentemente leve e dimensões que ocupam pouco espaço, o LOGIQ P6 pode ser deslocado com facilidade. O monitor é montado sobre um braço articulado permitindo que a tela seja virada sem esforço para a posição que proporcione a melhor visualização da imagem. Isso faz uma grande diferença na redução do cansaço dos olhos após um longo dia de trabalho.



O LOGIC P6 responde às suas necessidades mesmo em pequenos detalhes. O equipamento possui como opcional uma gaveta que pode ser útil para transporte de alguns itens e também um descanso para os pés, que ajuda a aliviar a pressão de uma agenda repleta.



# Eficaz em serviços e também na assistência técnica.

O LOGIQ P6 pode ser pequeno, mas nada foi esquecido. Sabemos que é preciso mais do que somente confiança no equipamento. Temos certeza de que você receberá o serviço de manutenção e suporte quando for preciso. Para isso, a GE oferece:

- Treinamento abrangente para uso das funções no local da instalação
- Assistência das equipes de prestação de serviços de ultrassom bem treinadas e distribuídas no território
- Um programa de certificação que proporciona o desenvolvimento profissional e a produtividade que os nossos engenheiros de campo precisam para prestar o melhor serviço para os seus sistemas
- Monitoramento proativo, suporte e treinamento em tempo real — tudo através do InSite™ ExC



## Sobre a GE Healthcare

A GEHC fornece tecnologias médicas transformadoras e serviços que estão moldando uma nova era de cuidados com o paciente. Com vasto conhecimento em imagem diagnóstica e tecnologia da informação, sistemas de monitoração do paciente, descoberta de drogas, tecnologias de fabricação de biofármacos, melhorias e soluções de performance, a empresa está ajudando profissionais a oferecer um melhor cuidado a pessoas do mundo todo, por um custo menor. Além disso, realiza parcerias com líderes de saúde buscando alavancar mudanças na política global necessárias para a implementação de uma transformação bem sucedida para sistemas de saúde sustentáveis.

A visão “healthymagination” para o futuro convida o mundo a se unir à GE, que desenvolve continuamente inovações focadas em redução de custos, aumento de acesso e melhora da qualidade e eficiência globalmente. Para mais informações sobre a GE Healthcare, visite o site [www.gehealthcare.com](http://www.gehealthcare.com)

GE Healthcare  
0800 122 345  
[produtos.saude@ge.com](mailto:produtos.saude@ge.com)  
[www.gehealthcare.com](http://www.gehealthcare.com)



GE imagination at work